

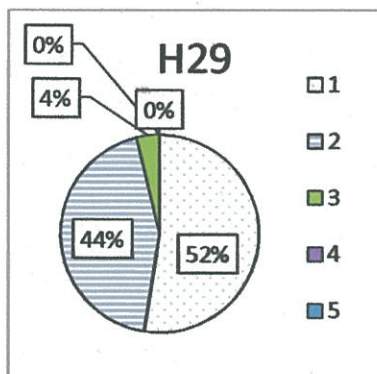
平成29年度学校評価（平成28年度との比較）

H29年度（保護者） 小学部：32/33 中学部：22/23 高等部：26/27 合計：80/83
 （回収率96.4% 本校のみ）

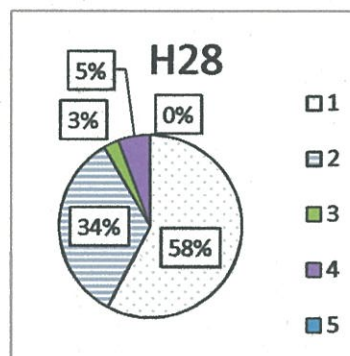
H28年度（保護者） 小学部：26/29 中学部：20/22 高等部：25/27 合計：71/78
 （回収率91.0% 本校のみ）

①お子さんの障害の状態や発達を踏まえた学習指導が、適切になされていると思いますか？

	思う	まあ思う	そうは思わない	全く思わない	未記入等
① H29	42	35	3	0	0
② H28	41	24	2	4	0



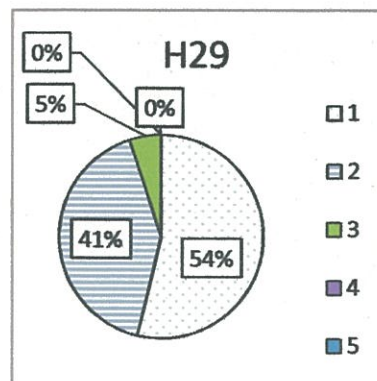
□1 思う
 □2 まあ思う
 □3 そうは思わない
 □4 全く思わない
 □5 未記入



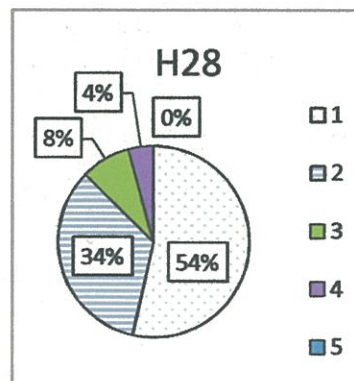
□1 思う
 □2 まあ思う
 □3 そうは思わない
 □4 全く思わない
 □5 未記入

②お子さんが主体的に学習できるような指導がなされていると思いますか。

	思う	まあ思う	そうは思わない	全く思わない	未記入等
① H29	43	33	4	0	0
② H28	38	24	6	3	0



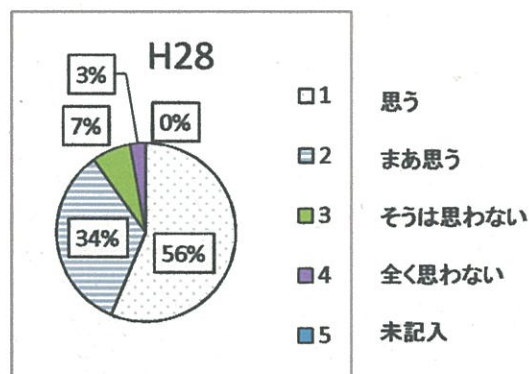
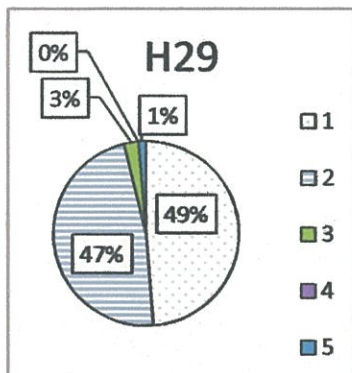
□1 思う
 □2 まあ思う
 □3 そうは思わない
 □4 全く思わない
 □5 未記入



□1 思う
 □2 まあ思う
 □3 そうは思わない
 □4 全く思わない
 □5 未記入

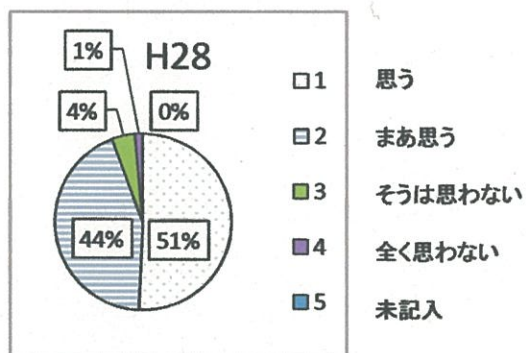
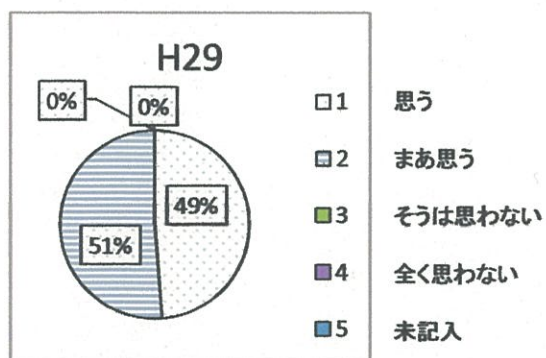
③教員は、わかりやすい授業になるよう指導を工夫していると思いますか。

	思う	まあ思う	そうは思わない	全く思わない	未記入等
① H29	39	38	2	0	1
② H28	40	24	5	2	0



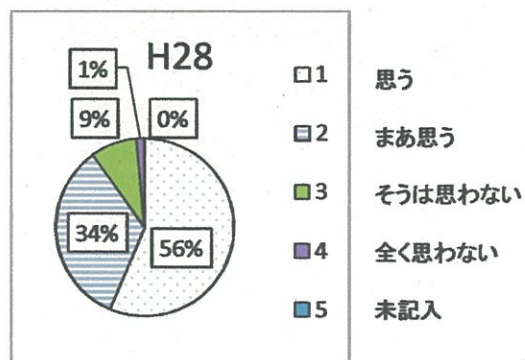
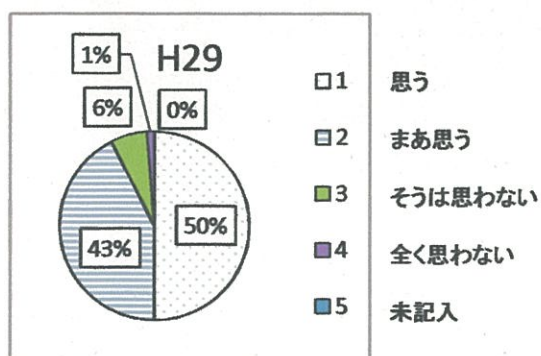
④学校行事や学部行事は、ねらいが明確にされて実施されていると思いますか。

	思う	まあ思う	そうは思わない	全く思わない	未記入等
① H29	39	41	0	0	0
② H28	36	31	3	1	0



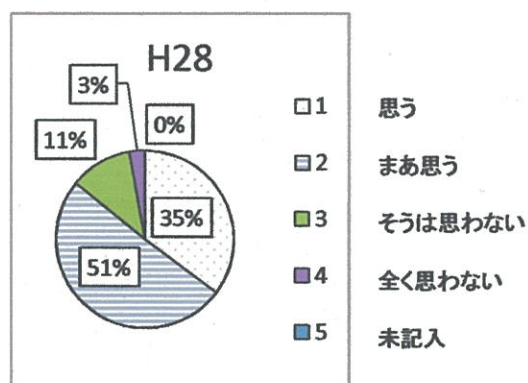
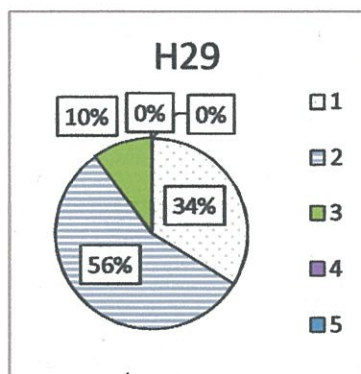
⑤学校の教育目標や経営方針に沿って、教育活動が行われていると思いますか。

	思う	まあ思う	そうは思わない	全く思わない	未記入等
① H29	40	34	5	1	0
② H28	40	24	6	1	0



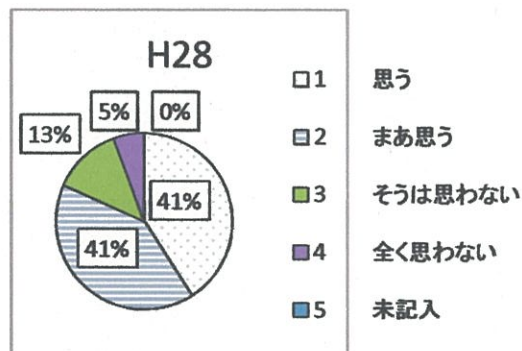
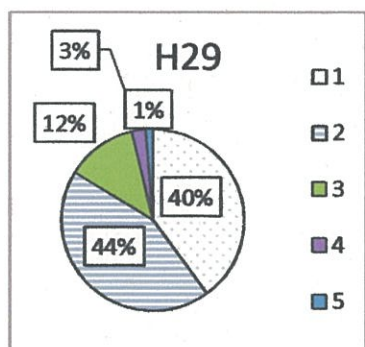
⑥学習や進路などについて、担任や担当教員等と、十分に話し合いが行われたり必要な情報が提供されたりしていると思いますか。

	思う	まあ思う	そうは思わない	全く思わない	未記入等
① H29	27	45	8	0	0
② H28	25	36	8	2	0



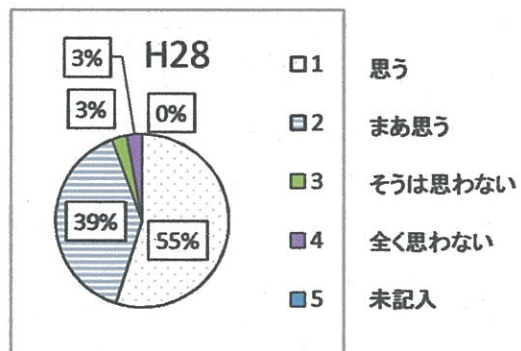
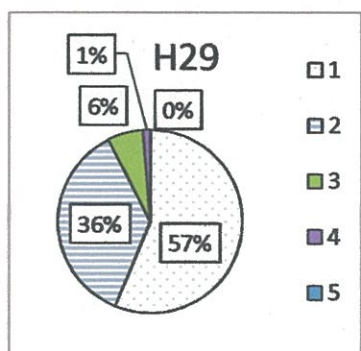
⑦卒業後の社会生活につながる教育が、お子さんの発達段階に応じて適切になされていると思いますか。

	思う	まあ思う	そうは思わない	全く思わない	未記入等
① H29	32	35	10	2	1
② H28	29	29	9	4	0



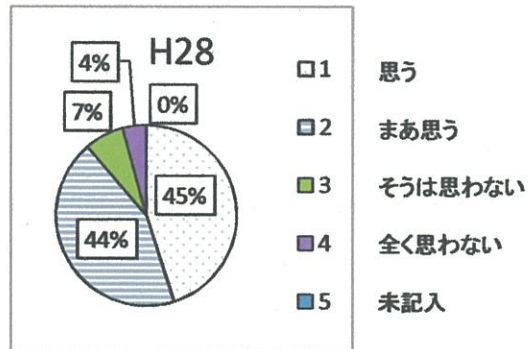
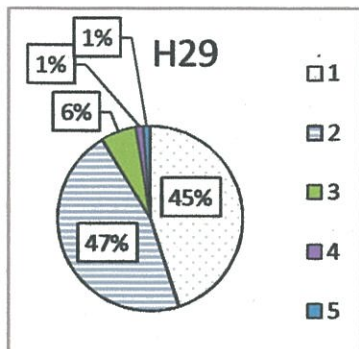
⑧学校は、心豊かな子の育成（道徳教育など）に取り組んでいると思いますか。

	思う	まあ思う	そうは思わない	全く思わない	未記入等
① H29	45	29	5	1	0
② H28	39	28	2	2	0



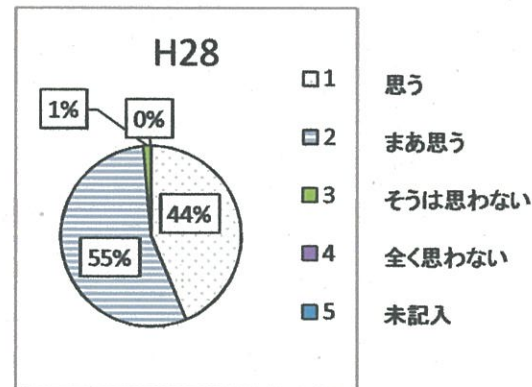
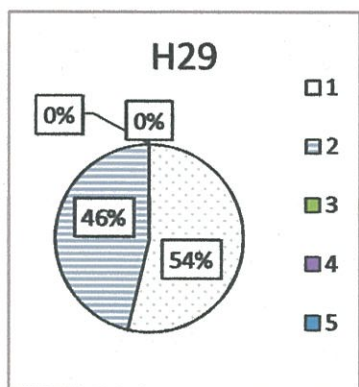
⑨学校や教員は、お子さんの悩みや友だち間でのトラブルなどに、適切に対応してくれていると思いますか。

		思う	まあ思う	そうは思わない	全く思わない	未記入等
①	H29	36	37	5	1	1
②	H28	32	31	5	3	0



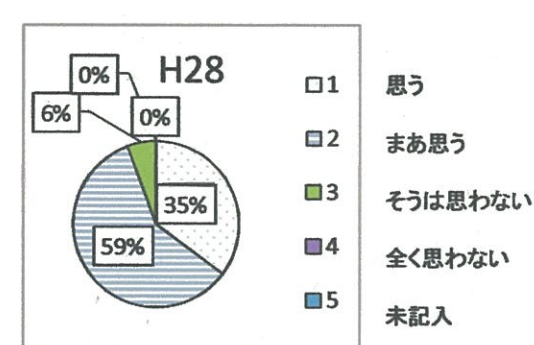
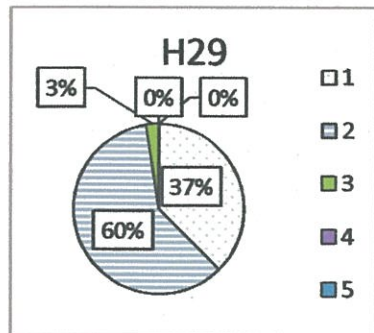
⑩学校は、災害等に対する備えや避難訓練が適切になされていると思いますか。

		思う	まあ思う	そうは思わない	全く思わない	未記入等
①	H29	43	37	0	0	0
②	H28	31	39	1	0	0



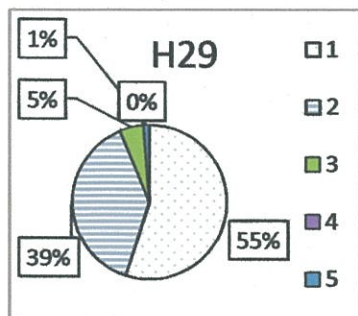
⑪学校は、危険箇所の把握・改善や安全指導に取り組んでいると思いますか。

		思う	まあ思う	そうは思わない	全く思わない	未記入等
①	H29	30	48	2	0	0
②	H28	25	42	4	0	0

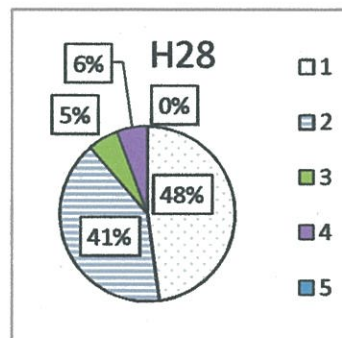


⑫学校は、個別の指導計画などについて、わかりやすく説明していると思いますか。

		思う	まあ思う	そうは思わない	全く思わない	未記入等
①	H29	44	31	4	0	1
②	H28	34	29	4	4	0



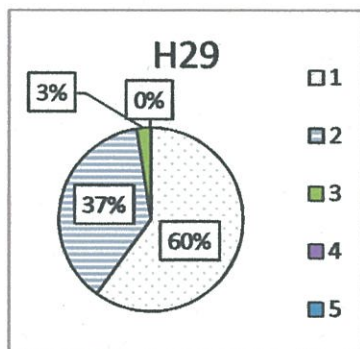
□1 思う
□2 まあ思う
□3 そうは思わない
□4 全く思わない
□5 未記入



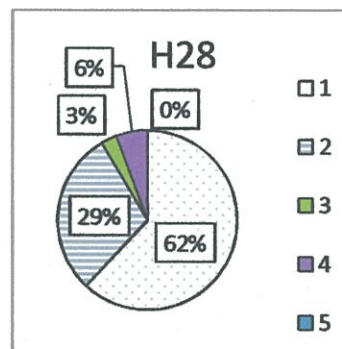
□1 思う
□2 まあ思う
□3 そうは思わない
□4 全く思わない
□5 未記入

⑬教員は、お子さんの様子をしっかりと捉えようとしていると思いますか。

		思う	まあ思う	そうは思わない	全く思わない	未記入等
①	H29	48	30	2	0	0
②	H28	44	21	2	4	0



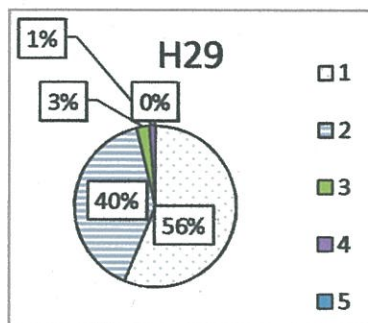
□1 思う
□2 まあ思う
□3 そうは思わない
□4 全く思わない
□5 未記入



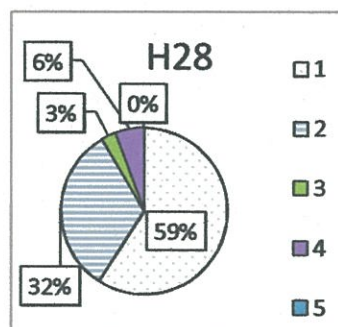
□1 思う
□2 まあ思う
□3 そうは思わない
□4 全く思わない
□5 未記入

⑭学校や教員は、お子さんや保護者の皆さんの意見に耳を傾けようとしていると思いますか。

		思う	まあ思う	そうは思わない	全く思わない	未記入等
①	H29	45	32	2	1	0
②	H28	42	23	2	4	0



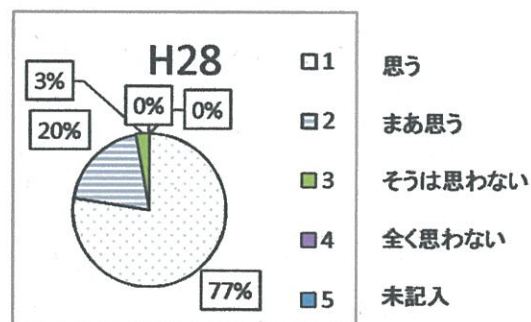
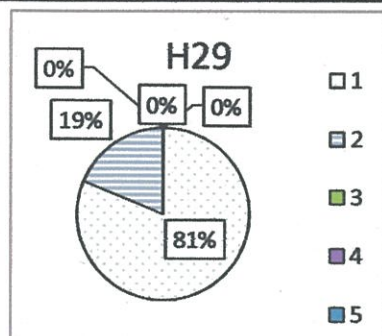
□1 思う
□2 まあ思う
□3 そうは思わない
□4 全く思わない
□5 未記入



□1 思う
□2 まあ思う
□3 そうは思わない
□4 全く思わない
□5 未記入

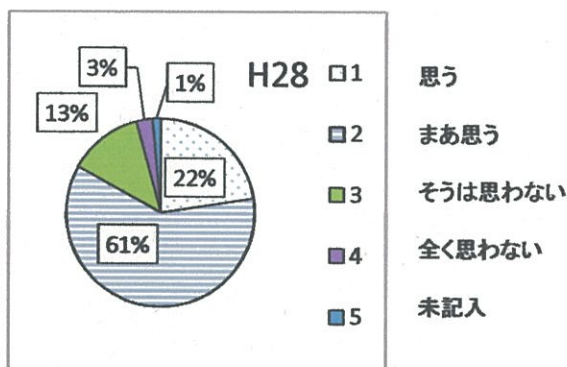
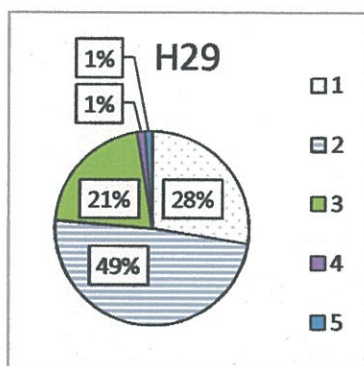
⑮教員は、体罰などを行わず、お子さんに適切に接していると思いますか。

	思う	まあ思う	そうは思わない	全く思わない	未記入等
① H29	65	15	0	0	0
② H28	55	14	2	0	0



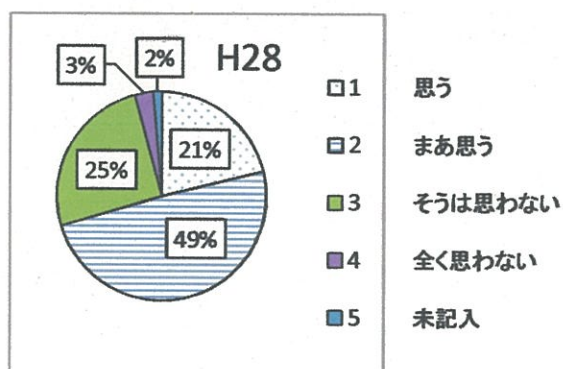
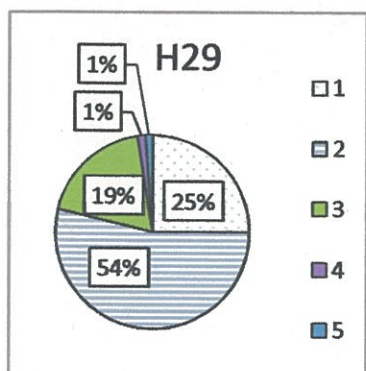
⑯学校のホームページの内容は、充実していると思いますか。

	思う	まあ思う	そうは思わない	全く思わない	未記入等
① H29	22	39	17	1	1
② H28	16	43	9	2	1



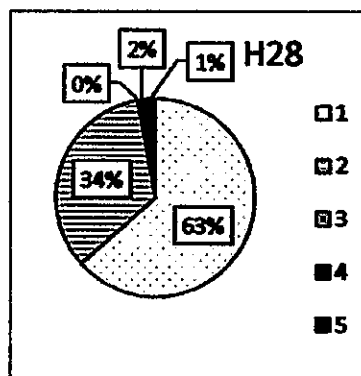
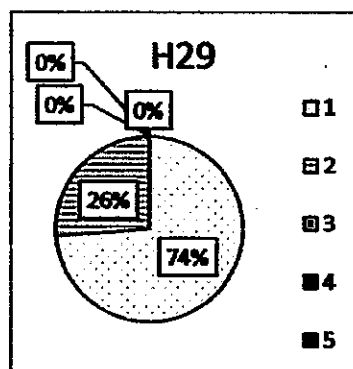
⑰教員がどのような研究に取り組んでいるか、保護者にわかりやすく説明されていると思いますか。

	思う	まあ思う	そうは思わない	全く思わない	未記入等
① H29	20	43	15	1	1
① H28	15	35	18	2	1



⑧事務職員や介助職員等は、保護者やお子さんに適切に接していると思いますか。

	思う	まあ思う	そうは思わない	全く思わない	未記入等
① H29	59	21	0	0	0
② H28	45	24	0	1	1



保護者から見た桐が丘特別支援学校 —学校評価アンケートの結果について—

校長 宇野 彰

平成29年度末に実施した学校評価アンケートにご協力いただきありがとうございました。(回収率96.4%)

アンケートの結果を整理いたしました。いただいた評価を参考に、今年度の教育活動をよりよいものにしていきたいと考えています。

全体傾向

- 質問18項目中、昨年度よりポイントが上昇した項目が16項目、下がった項目が2項目でした。
- 「思う」「まあ思う」をプラス評価、「そうは思わない」「全く思わない」をマイナス評価と分類し、プラス評価が9割以上を「概ね良い」と評価された項目と、プラス評価が8割以下を「不十分」と評価された項目と判断しました。
 - 18項目中15項目で「概ね良い」という評価をいただくことができました。
(28年度：10項目、27年度12項目)
 - 「ホームページの内容」、「教員がどのような研究に取り組んでいるか」に関する2項目で「不十分」という評価でした。

各項目について

1. 保護者から「概ね良い」と評価をいただいた項目

- ①お子さんの障害の状態や発達を踏まえた学習指導が、適切になされていると思いますか。
〈△96% - ▼4%〉
- ②お子さんが主体的に学習できるような指導がなされていると思いますか。
〈△95% - ▼5%〉
- ③教員は、わかりやすい授業になるよう指導を工夫していると思いますか。
〈△96% - ▼4%〉
- ④学校行事や学部行事は、ねらいが明確に実施されていると思いますか。
〈△100% - ▼0%〉
- ⑤学校の教育目標や経営方針に沿って、教育活動が行われていると思いますか。
〈△93% - ▼7%〉
- ⑥学習や進路などについて、担任や担当教員等と、十分に話し合いが行われたり必要な情報が提供されたりしていると思いますか。
〈△90% - ▼10%〉
- ⑧学校は心豊かな子の育成〈道德教育など〉に取り組んでいると思いますか。
〈△93% - ▼7%〉
- ⑨学校や教員は、お子さんの悩みや友だち間でのトラブルなどに、適切に対応してくれていると思いますか。〈△92% - ▼8%〉
- ⑩学校は、災害時に対する備えや避難訓練が適切になされていると思いますか。
〈△100% - ▼0%〉
- ⑪学校は、危険箇所の把握・改善や安全指導に取り組んでいると思いますか。
〈△97% - ▼3%〉
- ⑫学校は、個別の指導計画などについて、わかりやすく説明していると思いますか。
〈△94% - ▼6%〉
- ⑬教員は、お子さんの様子をしっかりと捉えようとしていると思いますか。
〈△97% - ▼3%〉
- ⑭学校や教員は、お子さんや保護者の皆さんの意見に耳を傾けようとしていると思いますか。
〈△96% - ▼4%〉
- ⑮教員は、体罰などを行わず、お子さんに適切に接していると思いますか。
〈△100% - ▼0%〉
- ⑯事務職員や介助職員等は、保護者やお子さんに適切に接していると思いますか。
〈△100% - ▼0%〉

近年の評価の中で、最も良い評価をいただくことができました。

- ・④行事のねらいを明確にした実施、⑩災害に対する備えや適切な避難訓練、⑮体罰等なく適切に接している、⑯事務及び介助職員が適切に接している、という項目に関しては、全ての保護者から「概ね良い」という評価をいただきました。
- ・①～③の学習指導（授業）に関する項目では、5ポイント以上の上昇が見られました。授業改善に向けた研究を進めている成果と判断しております。
- ・⑦卒業後の社会参加につながる教育、に関しては例年通り「概ね良い」が8割程度に留まっております。学部毎の評価ができないため詳細は検討できませんが、各発達段階における社会生活とのつながりについての情報提供の工夫が必要と考えております。
- ・⑧「道德教育」に関する項目は、「概ね良い」評価をいただいておりますが、学習指導要領

の改訂に伴い「特別の教科 道徳」の指導が始まることから、今年度の重点課題として取り組む所存です。

- ・⑫個別の指導計画に関する説明、⑬子どもの様子をしっかりと捉えること、⑭保護者の意見に傾聴しているという項目に関してもポイントが上昇しており、ご家庭との連携において重要な内容でも良い評価をいただけたと感じています。

2. 努力を要すると判断した項目（8割以上のプラス評価を得られなかった項目）

- ・⑯学校ホームページの内容は充実しているか、⑰どのような研究に取り組んでいるか保護者にわかりやすく説明されているかの2項目でした。
- ・ホームページに関しては、学校から発信が必要と思われる情報を掲載してまいりました。ただし、保護者の皆様が欲している情報がどのようなものかあらためて確認し、対応が必要と考えております。
- ・当校で取り組む研究に関しては、29年度は保護者の皆様対象の研究概要説明会を9月と2月に2回実施いたしました。結果として、28年度よりも7ポイントアップしておりますが、まだ不十分と受け止めております。今年度は学部等の懇談会などでも積極的に発信する所存です。

今年度も、良い評価をいただいた部分においては29年度の取り組みを継続するとともに、改善が必要な部分についてはさらに努力してまいります。